



平成 25 年 1 月 吉日

※今年も AERA 古川さんの「いしいさん家ひろば」あります！

いしいさん家便り

ご家族様。

新年明けましておめでとうございます。

昨年は大変お世話になりました。今年も宜しくお願い致します。

さて、いしいさん家は平成 18 年にオープンしたので、1 月 1 日の元旦で丸 7 年になりました。7 周年の記念日です。これも皆様のおかげです。本当にありがとうございます。感謝感謝です。

当時は僕のおばあちゃんしか利用者さんがいなくて。僕と妻とまなと上野家(妻の旧姓)の皆さんでお祝いしました。懐かしいです。

・・・あれから 7 年。早いなあ。というのが正直な感想です。

これからも、コツコツと誠実に、「今」を大切に行きたいと思います。

至らない点がたくさんあると思いますが、色々教えて下さい。利用者さんと家族さん、いしいさん家のみんなと一緒に成長していきたいです。これからもよろしくお願ひいたします。

お知らせ！

さて、この時期がやってきました！

7 周年を記念して恒例の一泊旅行に行きたいと思います！

毎年この時期に行っていましたが、一昨年は東日本大震災があったので 11 月に変更し、昨年は行きませんでした。今年は予定通り 3 月に行きます！



【いしいさん家 7 周年記念一泊温泉旅行】

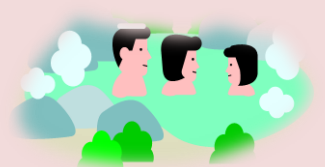


とき：3月30日(土)～3月31日(日)



ところ：南房総の温泉(候補は鴨川)

なかなか家族で温泉には行けないと思います。この機会にぜひいかがですか？まだ、行っていない方、参加したいけど躊躇している方、思い切って参加してみたいかがですか？ 車椅子でも、認知症状が深くても全く問題なしです。たくさんの人と行きますのでみんな助けてくれますよ。応募用紙を同封しますので、ご希望の方は記入してスタッフにお渡し下さい。



・・・さてさて、最近の情報です。

第 11 回 泉湧会。

12 月 21 日(金)に東習志野コミュニティーセンターにてやりました！

泉湧会は、今後は原則第 4 金曜日に固定します！お間違えのないように。



前回は、急用が入ってしまったので、始まりがバタバタとしてしまったかと思ひます。すみませんでした。

第10回で決まったこと。

- ★毎回払っているお茶代とお部屋代の200円は、貯まってきたので無しにする。
- ★お茶は各自持ってくるようにする。

今後の泉湧会は、第4金曜日に固定します！

1月25日(金)の13時~15時です。

場所は、東習志野コミュニティセンターです。駐車場あり。

住所：習志野市東習志野3-1-20 電話047-475-9901

場所がわからない方は、ご連絡下さい。また、近々グループメールでも流します。まだ来ていない方は是非！色々情報交換が出来ます

先月の寄付金

先月と同様、被災地(2件)や、あしなが育英会、WFP(国連世界食料計画)、WWF(世界自然保護基金)に寄付をしています。皆様のご利用が色々な所で社会に活かされております。ありがとうございます。

最近の出来事。

▼年末に各事業所でクリスマス会と忘年会をやりました。お年寄りにはクリスマスはあまりなじみがないと思いますが、おチビちゃんたちがいるので楽しめました。忘年会はピザを作ったりノンアルコールで乾杯をしました。

▼初詣。元旦から3日に交替で利用者さんたちと高津比咩神社に行きました。

▼当事者の会。→先日の【若年性認知症のつどい in 習志野】にて、お手紙にも入れました当事者の会。どれくらいの方が来るか楽しみです。もしかしたら一人も来ないかもしれないし(笑) 一人でも良いので来てほしいですね。

※当事者の会は、泉湧会とはとりあえず別にやって様子を見ていきます。



※今月・来月・これからの予定。

1月16日(水) 当事者の会

1月20日(日) 認知症の人と家族の会千葉県支部 若年のつどい 13:00~16:00

場所：千葉県社会福祉センター 4階会議室

1月25日(金) 泉湧会

1月26日(土) いしいさん家新年会(もしよかったら一緒にどうぞ!)

2月22日(金) 泉湧会

3月30日(土)~31日(日) いしいさん家7周年記念一泊温泉旅行

★障害を持ったスタッフが、連絡ノートを書いている事があります。ご理解のほど宜しくお願いいたします。

★ご家族さん同士のグループメール登録希望の方、募集中！詳細は石井英寿まで！

★日ごろ気になる点や何かご意見などありましたら、直接でもメールでも良いので、ご遠慮なく言って下さい。

今後ともどうぞ宜しくお願い致します。

「宅老所 いしいさん家」「みもみのいしいさん家」 代表 石井英寿 携帯：090-9686-9821

携帯メールアドレス manahana.iteeee@softbank.ne.jp